



Fotos: Max Laurenschlag

Seminar „Wirtschaftsstrafrecht – Compliance“

Interne Ermittlungen bei der Deutschen Bahn AG

Deutsche Bahn AG

Konzernsicherheit/Interne Ermittlungen

Josef Niemann

17.06.2016

1. Vorstellung

2. Wirtschaftskriminalität bei der Deutsche Bahn AG
3. Interne Untersuchungen bei der Deutsche Bahn AG
4. Zusammenarbeit der Deutsche Bahn AG mit Behörden bei der Untersuchung und Verfolgung von Wirtschaftskriminalität

Vorstellung

Deutsche Bahn AG

Deutsche Bahn AG - Ein weltweit tätiger Großkonzern

- DB AG: 309.000 Mitarbeiter in 130 Ländern der Welt

- In Deutschland 185.000



- DB Schenker: 69.000, DB Arriva: 49.000



Vorstellung

Deutsche Bahn AG

Deutsche Bahn AG - Ein weltweit tätiger Großkonzern

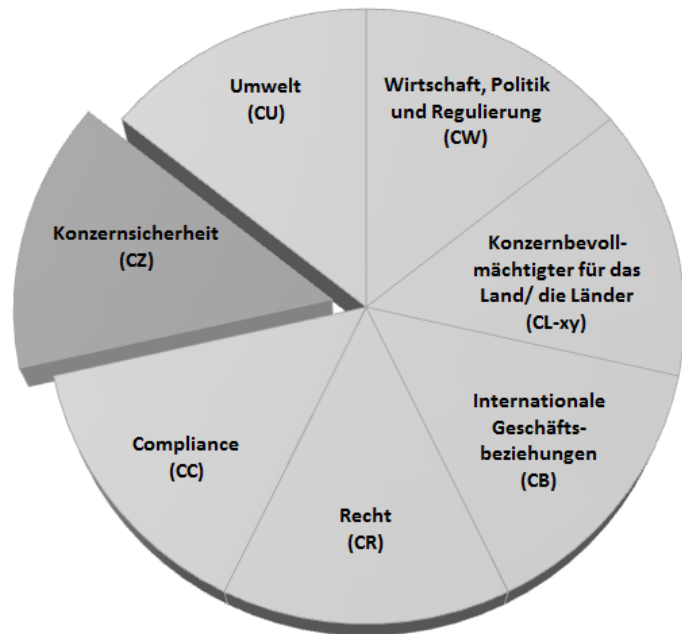
- Umsatz: 40, 5 Mia. Euro
- Zugreisende pro Tag: 11,8 Mio. Pers. (Monatsbeförderungsleistung der Lufthansa ca. 10 Mio. Passagiere)
- Busreisende pro Tag: 5,6 Mio. Pers.
- DB Schenker TOP 3 der weltweiten Logistiker



Vorstellung

Konzernsicherheit der Deutsche Bahn AG

Die Konzernsicherheit ist Teil des Vorstandsressorts C („Wirtschaft, Recht und Regulierung“) im DB-Konzern.



Hauptfunktion und -aufgaben Konzernsicherheit

- Sicherstellung von konzernweiten einheitlichen Sicherheitsstandards in Zusammenarbeit mit den Sicherheitsbehörden und Konzernunternehmen
- Koordination von Sicherheitsaufgaben
- Optimierung der Wahrnehmung von Sicherheitsfunktionen (Security) im DB-Konzern
- Steuerung des Einsatzes der Sicherheitskräfte in Bahnhöfen und Zügen in Deutschland

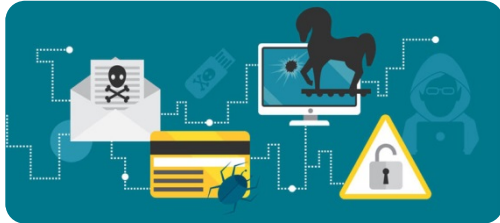
1. Vorstellung
- 2. Wirtschaftskriminalität bei der Deutsche Bahn AG**
3. Interne Untersuchungen bei der Deutsche Bahn AG
4. Zusammenarbeit der Deutsche Bahn AG mit Behörden bei der Untersuchung und Verfolgung von Wirtschaftskriminalität

Ausgewählte Deliktfelder, die in besonderem Umfang Gegenstand interner Untersuchungen der Deutsche Bahn AG sind:

- CyberCrime
Kreditkartenbetrug, Social Engineering -> Fake-President-Fraud, Phishing, ...
- Untreue/ (Abrechnungs-)Betrug
- Korruptionsdelikte
- Kartelle



Wirtschaftskriminalität bei/zu Lasten der Deutsche Bahn AG



Cybercrime

Betroffene Unternehmensbereiche

- Gesamter Konzern - weltweit
- DB Vertrieb GmbH (Online-Tickets)

Modi Operandi

- Missbrauch fremden Kreditkartendaten zum Erwerb von Online-Tickets zum organisierter Weiterverkauf bzw. zur Schleusungs- und sonstiger Kriminalität
- Social Engineering -> Fake-President, Phishing



Cybercrime

„Red Flags“ - Indikatoren (beispielhaft)

- Angebot ungewöhnlich billiger Bahntickets durch Drittanbieter im Internet (Online-Ticket-Handel über Verkaufsplattformen, z.B. Online-Mitfahrzentralen, Bahnheld.de)
- Hohe zeitliche, geschäftliche Brisanz, „Streng vertraulich“, E-Mail-/Telefonkontakt

Wirtschaftskriminalität bei/zu Lasten der Deutsche Bahn AG

Abrechnungsbetrug



Abrechnungsbetrug

Betroffene Unternehmensbereiche

- Infrastruktur (DB Netz AG)
- Bahnhöfe/Immobilien (DB Station&Services)

Modi Operandi

- Doppelte Abrechnung von Dienstleistungen Dritter
- Abrechnung von nicht erbrachten Leistungen
- Überhöhte Abrechnung von Subunternehmerleistungen

Wirtschaftskriminalität bei/zu Lasten der Deutsche Bahn AG

Abrechnungsbetrug



Abrechnungsbetrug

„Red Flags“ - Indikatoren (beispielhaft)

- Prozessbedingt: große zeitliche Abstände zwischen der Leistungserbringung und Rechnungskontrolle
- Mangelhafte Dokumentationen zur Auftragsvergabe und -erledigung

Wirtschaftskriminalität bei/zu Lasten der Deutsche Bahn AG



Korruptionsdelikte

Betroffene Unternehmensbereiche

- Grundsätzlich alle Unternehmensbereiche mit Außenwirkung
- Bsp.: Konzerneinkauf, DB Netz AG, DB Station&Service, ...

Modi Operandi

- Aufbau einer Vertrauensbeziehung/Andocken
- Anbieten von Vorteilen, Kick-Back-Zahlungen an „Dritte“
- Insiderinformationen z. B. im Rahmen der Submission
- Manipulierte Angebote/Nachträge



Korruptionsdelikte

„Red Flags“ – Indikatoren (beispielhaft)

- Netzwerke aktiver/ehemaliger Mitarbeiter
- Prozess-/Verhaltensabweichungen (bevorzugte Behandlung)

Wirtschaftskriminalität bei/zu Lasten der Deutsche Bahn AG

Kartelle



Kartelle

Betroffene Unternehmensbereiche

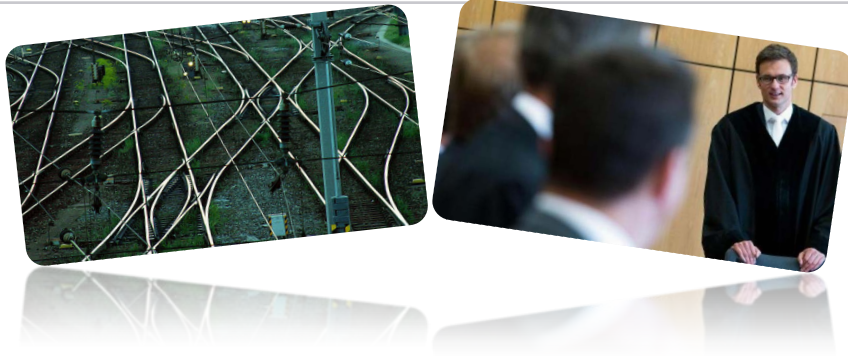
- Grundsätzlich alle operativen Unternehmensbereiche
- Bsp.: DB Netz AG im Fall des sog. Schienenkartells

Modi Operandi

- Regelmäßige Treffen der Kartellanten
- Absprachen zu Preisen und Aufträgen
- Teilweise überhöhte Preisangebote
- Teilweise Verzicht auf Angebotsabgabe durch Kartellmitglied

Wirtschaftskriminalität bei/zu Lasten der Deutsche Bahn AG

Kartelle



Kartelle

„Red Flags“ - Indikatoren (beispielhaft)

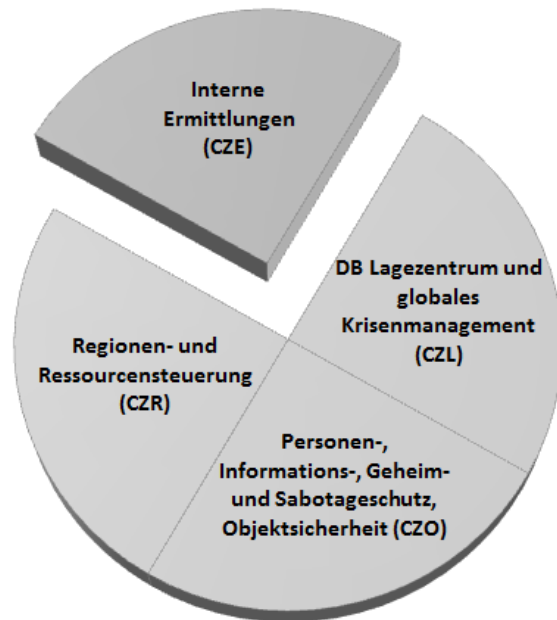
- Begrenzter Lieferantenkreis
- Hoch spezialisiertes Produkt

1. Vorstellung
2. Bedrohungslagen bei der Deutsche Bahn AG
- 3. Interne Untersuchungen bei der Deutsche Bahn AG**
4. Zusammenarbeit der Deutsche Bahn AG mit Behörden bei der Untersuchung und Verfolgung von Wirtschaftskriminalität

Interne Untersuchungen bei der Deutsche Bahn AG

Abteilung „Interne Ermittlungen“

Die Abteilung „Interne Ermittlungen“ ist Teil der Konzernsicherheit (CZ) der Deutsche Bahn AG.



Ziel und Funktion im Konzern:

- Sicherstellen eines effektiven, konzernweiten Ermittlungsmanagements bei der Untersuchung von Hinweisen auf Wirtschaftskriminalität und andere Regelverstöße
- Sicherstellen eines koordinierten Ansatzes bei der Verfolgung von Straftaten und Ordnungswidrigkeiten (Strafanzeigen, Strafanträge)
- Unterstützung rechtlicher Schritte zur Abwehr wirtschaftlicher Verluste (Regressmanagement, Gewinnabschöpfung,...)
- Kriminalitätsbekämpfung durch Weiterentwicklung von Präventionsansätzen

Interne Untersuchungen bei der Deutsche Bahn AG

Abteilung „Interne Ermittlungen“

Hauptaufgaben

- Konzernweite Untersuchung von Hinweisen auf Straftaten und andere schwere Regelverstöße (Untersuchungskonzept, Organisation, Koordination)
- Dokumentation und Beweissicherung
- Enge Kooperation mit anderen, relevanten Konzerneinheiten (z.B. Compliance, Rechtsabteilung, HR, Revision...)
- Ansprechpartner für externe Stellen (z.B. Strafverfolgungsbehörden, Ämter (EBA, BEV), Rechtsanwaltskanzleien, Wirtschaftsprüfer, Interessenverbände)
- Erstattung von Strafanzeigen und Strafanträgen im Auftrag des Konzerns oder der geschädigten Konzerneinheiten
- Fallbezogene, fachliche Beratung aller Konzerneinheiten zu Präventions- und Sicherheitsmaßnahmen

Interne Untersuchungen bei der Deutsche Bahn AG

Untersuchungsmethoden bei internen Ermittlungen

Untersuchungsmethoden

- Sichtung interner und externer Unterlagen
- Sammlung von Informationen aus allgemein zugänglichen Quellen, einschließlich kommerzieller Datenbanken
- Sammlung von Informationen aus konzerninternen Datenbanken
- Inaugenscheinnahme betroffener Objekte/ Tatorte
- Befragung von Betroffenen
- Befragung von Zeugen, Vorgesetzten und sonstigen Dritten
- Einbindung von externen Dienstleistern zur Unterstützung von Untersuchungen, wie z.B. Wirtschaftsprüfer, Anwaltskanzleien und Gutachter

➔ Untersuchungsgrenzen ergeben sich u. a. aus dem Gesetz oder konzerninternen Regelungen (BDSG, Betriebsvereinbarungen, interne Richtlinien)

Interne Untersuchungen bei der Deutsche Bahn AG

Abteilung „Interne Ermittlungen“

Fachliche Anforderungen zur Gewährleistung einer effizienten Falluntersuchung:

- Kriminalistische/Juristische Expertise
- Erfahrung mit forensischer Arbeit, Revision, Interview-Technik...
- Juristische Grundlagenkenntnisse (z.B. Wirtschaftsstrafrecht, Vergaberecht, interne Prozesse und Richtlinien...)

1. Vorstellung
2. Bedrohungslagen bei der Deutsche Bahn AG
3. Interne Untersuchungen und Kriminalistik bei der Deutsche Bahn AG
- 4. Zusammenarbeit der Deutsche Bahn AG mit Behörden bei der Untersuchung und Verfolgung von Wirtschaftskriminalität**

Zusammenarbeit der Deutsche Bahn AG mit Behörden

Untersuchung von Straftaten: Staatsanwaltschaft / Polizei

Beispiel Ermittlungsverfahren: Übermittlung von Informationen zu internen Untersuchungserkenntnissen im Rahmen von Strafanzeigen und bei Auskunftersuchen der Ermittlungsbehörde

Vorteile:

- kooperativer und koordinierter Informationsaustausch <-> ggf. Vermeidung behördliche Zwangsmaßnahmen gegen Unternehmen (z.B. gem. § 103 StPO)
- kooperativer und koordinierter Informationsaustausch: Effektivere Ermittlungsarbeit
- Auskunftersuchen der Ermittlungsbehörde aufgrund dortiger Ermittlungen: Hinweis auf externe Strafanzeige
- Überblick über Kriminalitätsaufkommen -> Kriminalitätsrisiken könne bei der Optimierung von Geschäftsprozessen gezielt angegriffen werden

Zusammenarbeit der Deutschen Bahn AG mit Behörden

Risikenabwehr: (Bundes)Polizei- / Sicherheitsbehörden

Beispiel Sicherheitsrisiken: Dialog und Kooperation mit den Sicherheitsbehörden bei der Bekämpfung von – Kriminalitäts- und Sicherheitsrisiken

Vorteile:

- Die DB AG unterhält einen engen Informationsaustausch auf Bundes- und Länderebene mit dem BKA, BuPol, LKÄ, StAen anderen Sicherheitsbehörden im Hinblick auf Kriminalitäts- und Sicherheitsrisiken.
- Maßnahmen zur Bekämpfung akuter Sicherheitsrisiken werden unverzüglich zwischen Unternehmen und Behörde koordiniert und auf unternehmensinterner Ebene zentral für den gesamten Konzern gesteuert (Lagezentrum der Konzernsicherheit).
- Maßnahmen zur langfristigen und nachhaltigen Verringerung von Sicherheits- und Kriminalitätsrisiken werden zwischen den Sicherheitsbehörden und der DB AG in Arbeitsgruppen abgestimmt

Vielen Dank für Ihre Aufmerksamkeit!

